

# Hengeres fejű átedzett kilőkő

lemunkált szárral DIN ISO 8694

(DIN 1530, Form CH) szerint

Cikkszám: **KL9**

Anyag: WS 1.2210, 1.2067 vagy hasonló

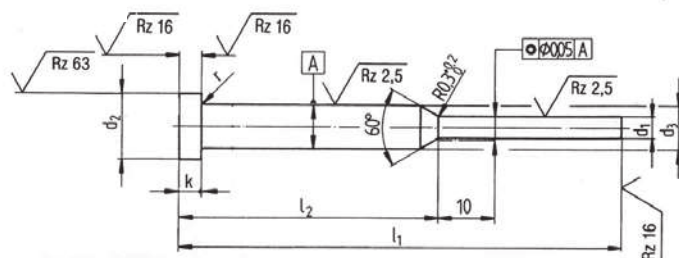
Keménység: szár 60 +4/ -2 HRC  
fej 45 +10/ -5 HRC

### Rendelési példa:

hengeres fejű átedzett kilőkő lemunkált szárral,

Cikkszám: KL9 –  $d_1/d_3 \times l_1$

Nitridált változatban is szállítható.



$d_1$ g6	$d_2$ 0 -0,2	$d_3$ 0 -0,1	k 0 -0,05	r +0,2 0	$l_1$ +2 0										
					63	80	100	125	160	200	250	315			
					$l_2$ -1 -2										
					25	35	50	50	75	75	100	160			
0,5	4	2	2	0,2		•	•	•	•						
0,6					•	•	•	•	•						
0,7					•	•	•	•	•						
0,8					•	•	•	•	•	•					
0,9									•	•					
0,9					•	•	•	•	•	•					
1,0										•					
1,0					•	•	•	•	•	•	•				
1,1					•	•	•	•	•	•	•	•			
1,2					•	•	•	•	•	•	•	•			
1,3						•									
1,3	•	•	•	•	•	•	•	•							
1,4	•	•	•	•	•	•	•	•	•						
1,5	•	•	•	•	•	•	•	•	•	•					
1,6						•									
1,7	•	•	•	•	•	•	•	•	•						
1,8	•	•	•	•	•	•	•	•	•						
1,9	•	•	•	•	•	•	•	•	•						
2,0	•	•	•	•	•	•	•	•	•	•					
2,1	•	•	•	•	•	•	•	•	•						
2,2	•	•	•	•	•	•	•	•	•						
2,3	•	•	•	•	•	•	•	•	•						
2,4	•	•	•	•	•	•	•	•	•						
2,5						•	•	•	•	•	•				