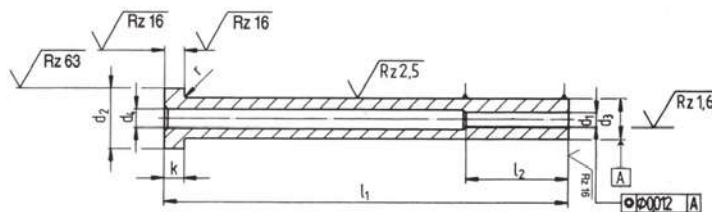


Csőkilőkő, nitridált DIN ISO 8405 (DIN 16756) szerint

Cikkszám: **KL14**

Anyag: hőálló acél
1.2343, 1.2344 vagy hasonló

Keménység: szár felületen min. 950 HV 0,3
magszilárdság kb. 1400 N/mm²
fej 45 +10 / -5 HRC



Rendelési példa:
csőkilőkő nitridált kivitelben,
Cikkszám: KL14 – d₁ × d₃ × l₁



d ₁ H 5	d ₃ g 6	d ₄ 0 -0,1	d ₂ 0 -0,2	k 0 -0,05	r ₁ +0,2 0	l ₂ +2 0	l ₁ +1 0																						
							50	60	75	100	125	150	175	200	225	250	275	300	325	400									
1,5	3	1,8	6	3	0,3	35	•	•	•	•	•	•																	
1,6		•					•	•	•	•	•																		
1,7																													
2,0	4	2,5	8							•	•	•	•	•	•	•													
2,2																													
2,5	5	3	10							•	•	•	•	•	•	•	•	•											
2,7																													
3,0		3,5					10				•	•	•	•	•	•	•	•	•	•	•								
3,2																													
3,5		3,8																											
3,5		6		4	12	5	0,5	45	•	•	•	•	•	•	•	•	•	•	•	•	•	•	•	•	•	•			
3,7	•		•						•	•	•	•	•	•	•	•	•	•	•	•	•	•	•	•	•	•	•	•	
4,0	4,5		12																										
4,0																													
4,2	8	5	14							•	•	•	•	•	•	•	•	•	•	•	•	•	•	•	•	•	•		
4,5																													
5,0	7	5,5	12																										
5,0																													
5,2	8	5,8	14																										
5,5																													
6,0	9	6,5	16																										
6,0																													
6,2	10	7,5	16																										
7,0																													
8,0	12	8,5	20	7	0,8	50	•	•	•	•	•	•	•	•	•	•	•	•	•	•	•	•	•	•					
8,2							•	•	•	•	•	•	•	•	•	•	•	•	•	•	•	•	•	•	•	•	•	•	•
9,0		9,3	20																										
10,0	14						10,5	22																					
10,5			11																										
12,0	16	12,5	22																										
12,5								13																					
16,0	20	16,5	26																										